



PROM REAL

"Viac ako strecha nad hlavou - realitná spoločnosť pre vás!"

3D obhliadka - 4 izbový rodinný dom s bazénom v obci Tureň



274 990 €

Kraj:	Bratislavský kraj
Okres:	Senec
Obec:	Tureň
Druh:	Domy
Typ domu:	Rodinný dom
Typ:	Predaj
Úžitková plocha:	

PODROBNÉ INFORMÁCIE

Status:	aktívne	Celková plocha:	131 m ²
Vlastníctvo:	osobné	Terasa plocha:	30 m ²
Plocha pozemku:	567 m ²	Počet terás:	1
Typ zeme:	rovina	Počet garáží:	1
Teritórium:	Intravilán	Plocha garáže:	24 m ²
Úžitková plocha:	103 m ²	Počet vonkajších parkovacích miest:	1
Zastavaná plocha:	131 m ²	Inžinierske siete:	áno
Stav:	pôvodný stav	Voda:	áno
Počet izieb:	4	Elektrika:	áno
Typ budovy:	tehla	Plyn:	áno
Typ výbavy:	kompletne vybavený	Kanalizácia:	áno
Terasa:	áno	Voda - na pozemku - vodný zdroj:	áno
Garáž:	áno	Elektrika - na pozemku - 230 V:	áno
Verejné vonkajšie parkovanie:	áno	Plyn - na pozemku:	áno
Rok výstavby:	2001	Kanalizácia - na pozemku - žumpa:	áno
Rok kolaudácie:	2002		

POPIS NEHNUTELNOSTI

PROMREAL ponúka na predaj priestranný 4-izbový bungalov v obci Tureň pri Senci, skolaudovaný v roku 2002.

3D obhliadka - <https://my.matterport.com/show/?m=GD1yj8tho8p>

Dom ponúka prakticky riešenú dispozíciu s úžitkovou plochou 103 m² a zastavanou plochou 131 m². Nachádza sa na pozemku s rozlohou 567 m², bez zastavanej plochy domu. Dispozícia pozostáva z troch samostatných spální, priestrannej obývacej izby prepojenej s jedálňou a kuchyňou, kúpeľne s vaňou aj sprchovým kútom a samostatného WC.

Súčasťou nehnuteľnosti je terasa, samostatne stojaca garáž, drevený altánok a zapustený bazén, ktoré vytvárajú ideálne zázemie na oddych, grilovanie či rodinné stretnutia. Pozemok je upravený ako okrasná záhrada s automatickou závlahou, ktorá výrazne uľahčuje starostlivosť o zeleň.

Dom je postavený z tehly s hrúbkou obvodových stien 35 cm. Dom nieje zateplený. Osadené sú plastové okná s izolačným dvojsklom. Praktickým benefitom je aj pochôdzna povala s doskovou podlahou, ktorá ponúka dostatok úložného priestoru.

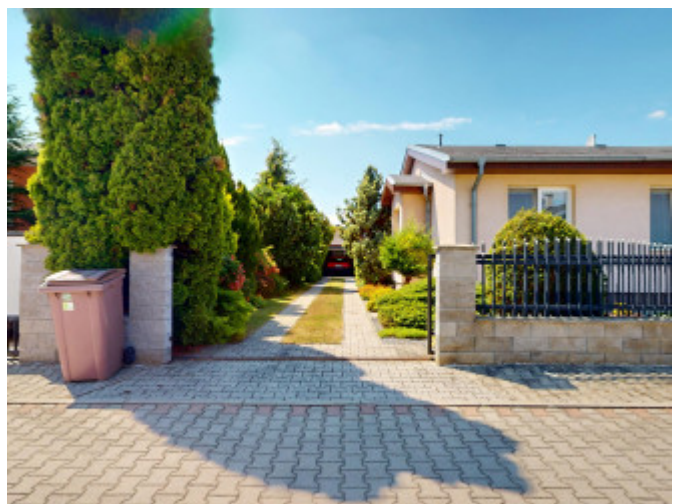
Nehnutelnosť je napojená na všetky inžinierske siete okrem verejnej kanalizácie. Odpadové vody sú riešené prostredníctvom žumpy s objemom 10 m³, ktorá si pri bežnom využívaní vyžaduje vývoz približne trikrát ročne.

Veľkou výhodou je možnosť ponechania kompletného vnútorného zariadenia podľa dohody, vďaka čomu sa nový majiteľ môže nasťahovať prakticky bez ďalších investícií.

Ak hľadáte komfortné bývanie v pokojnej lokalite s výbornou dostupnosťou do Senca aj Bratislavy, tento bungalov predstavuje ideálnu voľbu pre rodinu aj každého, kto ocení súkromie, príjemné prostredie a dom pripravený na okamžité bývanie.

Viac info, fotografie a 3D obhliadku doplníme čoskoro...

Mgr. Michal Marták
0903 056 993
martak@promreal.sk





REALITNÝ MAKLÉR

Maklér :

Telefón :

E-mail:

Mgr. Michal Marták

0903 056 993

martak@promreal.sk

